



POLITECNICO
MILANO 1863



UNIVERSITÀ DEGLI STUDI
DI SALERNO

Workshop

Organizzato nell'ambito del Gruppo di Lavoro Risorse e Rifiuti
della Rete delle Università per lo Sviluppo sostenibile

La raccolta differenziata in ambito universitario: stato dell'arte e opportunità

5 luglio 2023, 14.30-17.30

Svolgimento in modalità ibrida

In presenza presso l'Università degli Studi di Salerno, Sala Stampa "Biagio Agnes"
Rettorato, Campus di Fisciano (SA), Via Giovanni Paolo II, 132

Il punto di vista della società di gestione dei rifiuti

Andrea Pirone, Fisciano Sviluppo S.p.A.





Città di Fisciano

RACCOLTA DIFFERENZIATA IN AMBITO UNIVERSITARIO

IL PUNTO DI VISTA DELLA SOCIETÀ
DI GESTIONE DEI RIFIUTI



CHI SIAMO

La Fisciano Sviluppo S.p.A., società ad intero capitale pubblico del Comune di Fisciano, è nata nel 2001 come Azienda Speciale.

La società, dalla data di costituzione ad oggi, si è costantemente ingrandita ed ha, nel corso degli anni, acquisito tutto il know-how necessario per porsi quale azienda di riferimento nel settore delle aziende multiservice.

La Fisciano Sviluppo S.p.A. si avvale di una complessa struttura Tecnico-Organizzativa occorrente all'espletamento dei servizi di igiene urbana, manutenzione patrimonio comunale, manutenzione della viabilità pubblica, manutenzione del verde pubblico, manutenzione della pubblica illuminazione, manutenzione e gestione degli impianti sportivi e dei cimiteri comunali, servizi di pulizie in genere e specializzate, servizio pubbliche affissioni.



SERVIZI

igiene urbana

manutenzione pubblica viabilità

bonifica e rimozione amianto

manutenzione patrimonio pubblico

manutenzione verde pubblico

manutenzione pubblica illuminazione

manutenzione e gestione impianti sportivi

manutenzione e gestione cimiteri

servizi di pulizie in genere

servizi pubblicitari

servizio pubbliche affissioni

monitoraggio ambientale

SERVIZIO DI IGIENE URBANA



Riduzione
Rifiuti



Aumento
raccolta
differenziata



Autosufficienza
impiantistica
territoriale



Abbattimento
emissioni CO2

RIFERIMENTI STRATEGICI

L'approccio complessivo allo Sviluppo Sostenibile definito da strategie internazionali, europee e nazionali

La strategia europea e la sua declinazione nazionale per procedere verso un'Economia Circolare

Gli obiettivi del Programma Nazionale di gestione Rifiuti

Gli obiettivi del Amministrazione Comunale



La raccolta differenziata è essenziale per l'igiene urbana e per la salute dei cittadini, ma oltre allo sforzo delle amministrazioni locali e soprattutto degli operatori ecologici, è necessario che ognuno si impegni a separare correttamente i rifiuti. Un sistema spesso utilizzato al fine di aumentare sia la coscienza civica dei cittadini che la percentuale di rifiuti separati, è la raccolta differenziata porta a porta che, oltre a questi vantaggi immediati, garantisce una percentuale di "purezza" del materiale differenziato raccolto molto più elevata rispetto alla raccolta di prossimità o alla raccolta tradizionale a cassonetti. La raccolta differenziata domiciliare porta a porta è stata introdotta dall'anno 2003 in sostituzione - progressiva - della tradizionale raccolta stradale poiché questa modalità consente di raggiungere percentuali di raccolta differenziata molto più elevate. La raccolta è regolata da specifiche ordinanze cittadine.

PIANO DI RACCOLTA

GIORNO DI CONFERIMENTO	UTENZE DOMESTICHE	COME CONFERIRE
LUNEDÌ	PRIMO, TERZO e QUINTO lunedì di ogni mese: INDIFFERENZIATO (sacchetto verde)	INDIFFERENZIATO
	SECONDO e QUARTO lunedì di ogni mese: BANDA STAGNATA e ALLUMINIO (sacchetto rosso)	BANDA STAGNATA e ALLUMINIO
MARTEDÌ	Tutti i martedì: UMIDO (bidoncino/bidone marrone)	UMIDO
	Il primo martedì del mese: ABITI USATI (sacchetto trasparente)	ABITI USATI
MERCOLEDÌ	Tutti i mercoledì: IMBALLAGGI IN PLASTICA (sacchetto blu)	IMBALLAGGI IN PLASTICA
GIOVEDÌ	Tutti i giovedì: CARTA e CARTONE (sacchetto grigio)	CARTA e CARTONE
	Tutti i giovedì: VETRO (bidoncino/bidone giallo)	VETRO
VENERDÌ	Tutti i venerdì: UMIDO (bidoncino/bidone marrone)	UMIDO
SABATO	Nessun conferimento	NON CONFERIRE
DOMENICA	Tutte le domeniche: UMIDO (bidoncino/bidone marrone)	UMIDO

ATTENZIONE ALLE FESTIVITÀ
 Il SABATO sera e nei GIORNI PREFESTIVI non vanno conferiti i rifiuti fuori dalla tua proprietà.

Numero Verde **800.166294**
 dal lunedì al sabato ore 8:00 - 12:00

GIORNO DI CONFERIMENTO	UTENZE NON DOMESTICHE	COME CONFERIRE
LUNEDÌ	INDIFFERENZIATO BANDA STAGNATA e ALLUMINIO	INDIFFERENZIATO
	CARTONE	CARTONE
MARTEDÌ	UMIDO	UMIDO
	CARTONE	CARTONE
MERCOLEDÌ	IMBALLAGGI IN PLASTICA	IMBALLAGGI IN PLASTICA
	CARTONE	CARTONE
GIOVEDÌ	CARTA e CARTONCINO VETRO	CARTA e CARTONCINO
	CARTONE	VETRO
VENERDÌ	UMIDO	UMIDO
	CARTONE	CARTONE
SABATO	Nessun conferimento	NON CONFERIRE
DOMENICA	UMIDO	UMIDO
	CARTONE	CARTONE

ATTENZIONE ALLE FESTIVITÀ
 Il SABATO sera e nei GIORNI PREFESTIVI non vanno conferiti i rifiuti presso i punti di raccolta.

Numero Verde **800.166294**
 dal lunedì al sabato ore 8:00 - 12:00

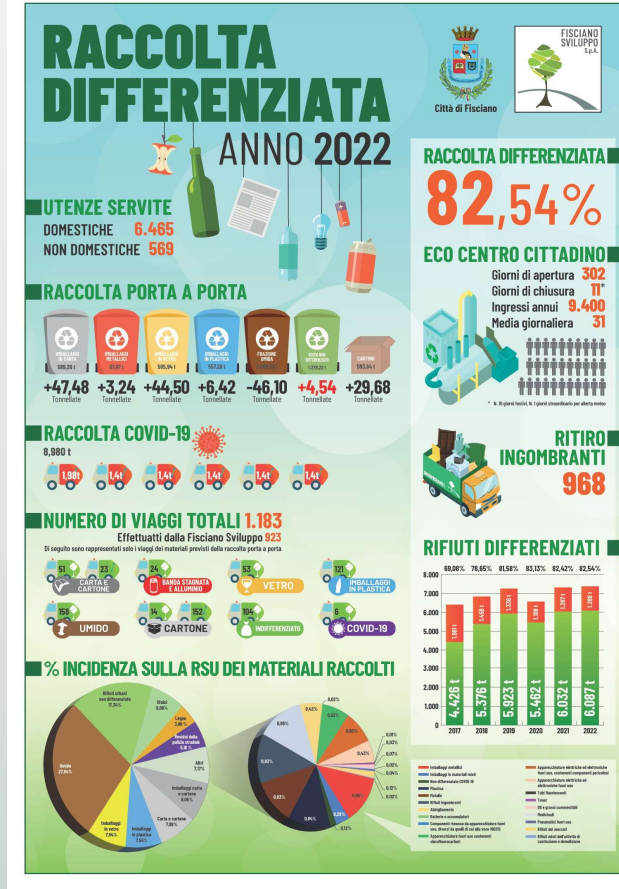
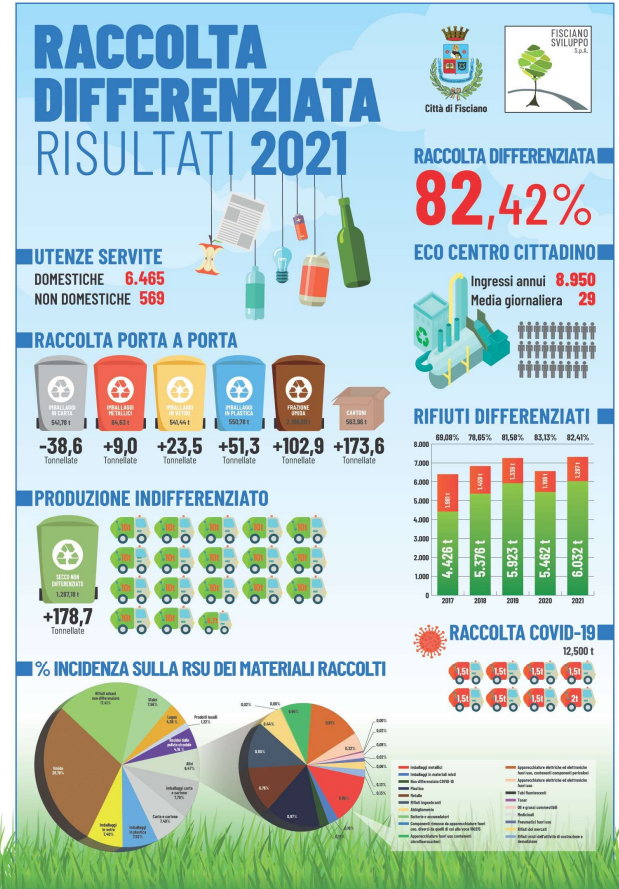
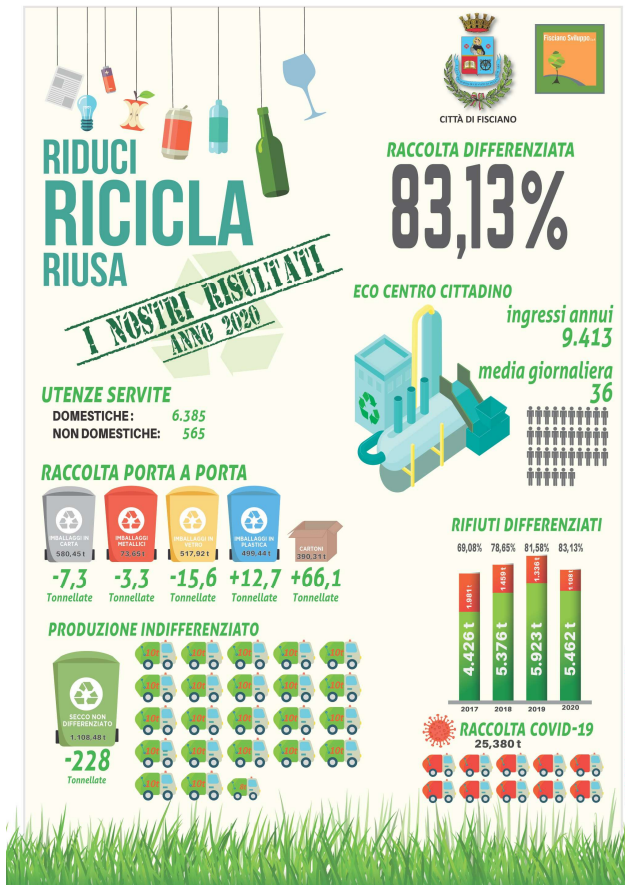
CARTONE Il ritiro dei cartoni viene svolto **TUTTI I GIORNI** (escluso la Domenica e i Festivi)

GIORNO DI CONFERIMENTO	UNIVERSITÀ DEGLI STUDI DI SALERNO	COME CONFERIRE
LUNEDÌ	INDIFFERENZIATO CARTONE	INDIFFERENZIATO
MARTEDÌ	IMBALLAGGIO MULTIMATERIALE UMIDO	IMBALLAGGI Multimateriale
	CARTONE	UMIDO
MERCOLEDÌ	CARTONE	CARTONE
GIOVEDÌ	INDIFFERENZIATO CARTA e CARTONCINO VETRO	INDIFFERENZIATO
	CARTONE	CARTA e CARTONCINO
VENERDÌ	IMBALLAGGIO MULTIMATERIALE UMIDO	IMBALLAGGI Multimateriale
	CARTONE	UMIDO
SABATO	Nessun conferimento	NON CONFERIRE
DOMENICA	IMBALLAGGIO MULTIMATERIALE UMIDO	IMBALLAGGI Multimateriale
	CARTONE	UMIDO

ATTENZIONE ALLE FESTIVITÀ
 Il SABATO sera e nei GIORNI PREFESTIVI non vanno conferiti i rifiuti presso i punti di raccolta.

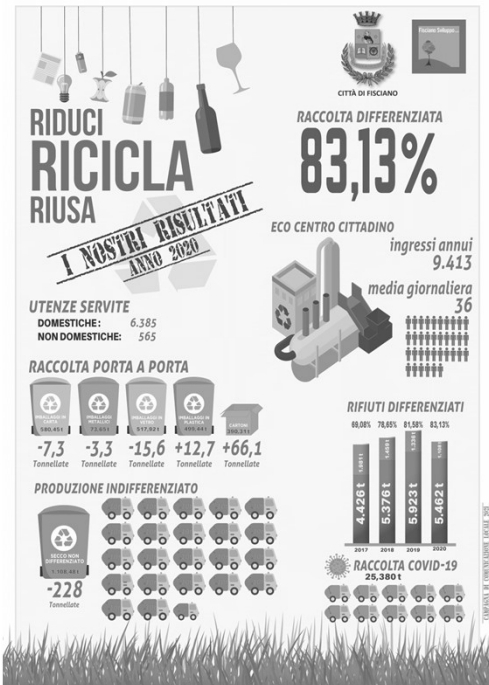
Numero Verde **800.166294**
 dal lunedì al sabato ore 8:00 - 12:00

I RISULTATI

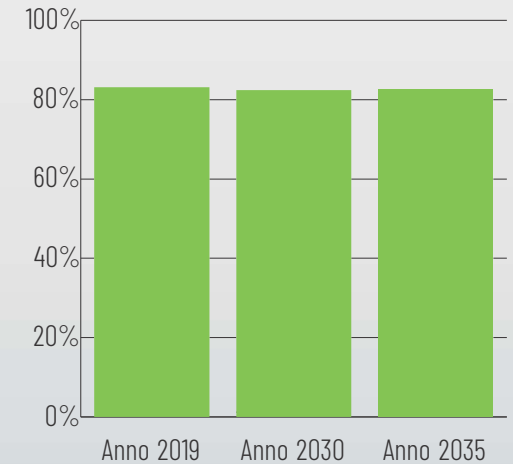


Il miglioramento continuo è un processo che si sviluppa giorno dopo giorno ed ha come obiettivo la riduzione sia dei livelli cronici di "difettosità", sia l'aumento delle prestazioni che del livello della qualità. Obiettivo della Fisciano Sviluppo S.p.A. è mantenere la propria posizione competitiva e continuare a soddisfare l'utenza, nonché, ottenere elevati livelli di efficienza (ridurre gli "sprechi").

I RISULTATI



Raccolta differenziata
83,13% nel 2021
82,42% nel 2022
82,54% nel 2023

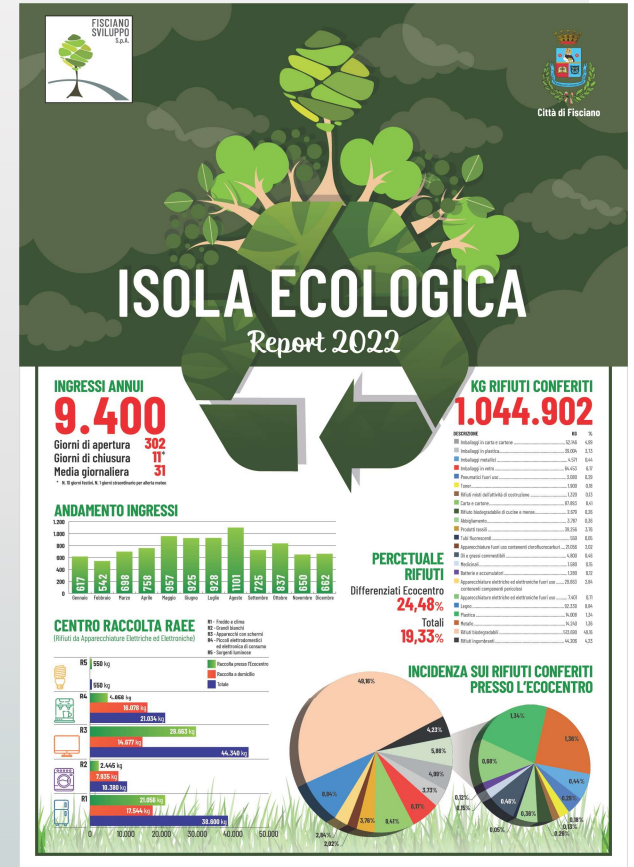


CRESCE LA RACCOLTA DIFFERENZIATA E AUMENTA IL RICICLO, IL RIUSO E IL RECUPERO DI MATERIA

L'ISOLA ECOLOGICA

Per favorire alle utenze del Comune di Fisciano la pratica della raccolta differenziata, la Fisciano Sviluppo S.p.A. e la Città di Fisciano hanno messo a disposizione della popolazione l'EcoCentro. Quest'area rispetta tutti gli standard previsti per le isole ecologiche, esso è uno spazio sorvegliato dove si conferiscono i rifiuti domestici e/o assimilabili che non possono essere raccolti nel normale servizio di raccolta porta a porta (ad esempio, per sfalci e ingombranti) oppure per agevolare gli utenti che non intendono attendere il turno di raccolta.

L'EcoCentro riveste un ruolo ecologico fondamentale nel contesto nel quale è inserito. Esso rappresenta la stazione intermedia nel sistema di gestione dei rifiuti, luogo dove i rifiuti, già differenziati dagli utenti nelle proprie abitazioni, sono in attesa di trasferimento agli impianti di recupero.



INTRODUZIONE

Buongiorno a tutti! Sono lieto di essere qui oggi per parlare dell'importante tema della raccolta differenziata in ambito universitario. Come rappresentante della società di gestione dei rifiuti, desidero condividere con voi le opportunità che si presentano in questo settore, visto che lo stato dell'arte attuale è stato ben rappresentato dal Waste Manager dott. Franco De Martino.



Andrea Pirone

Direttore Fisciano Sviluppo S.p.A.

Contesto e importanza della raccolta differenziata universitaria

Le università svolgono un ruolo fondamentale nella formazione dei giovani e nello sviluppo di menti creative e responsabili. In un'epoca in cui la sostenibilità ambientale è un tema centrale, è fondamentale che anche le università si impegnino nella gestione consapevole dei rifiuti. La raccolta differenziata universitaria rappresenta un'opportunità concreta per educare gli studenti alla sostenibilità, promuovendo comportamenti responsabili e fornendo loro strumenti per diventare cittadini consapevoli.

I PUNTI DEL PIANO DI RACCOLTA ...



1.



**Educazione
e sensibilizzazione**

2.



**Controllo
e sanzioni**

3.



**Infrastrutture
e segnaletica**

4.



**Collaborazione con
la società di
gestione dei rifiuti**

1. EDUCAZIONE E SENSIBILIZZAZIONE



Le università possono svolgere un ruolo chiave nell'educare gli studenti sui principi della raccolta differenziata e sull'importanza della gestione corretta dei rifiuti. Programmi di sensibilizzazione, workshop e eventi tematici possono essere organizzati per coinvolgere attivamente gli studenti e creare una cultura del riciclo e del recupero.

2. CONTROLLI E SANZIONI



Per garantire il successo della raccolta differenziata, è importante implementare meccanismi di controllo e sanzioni efficaci. Le università possono sviluppare procedure interne per monitorare il corretto conferimento dei rifiuti da parte degli studenti e del personale. Queste procedure dovrebbero essere gestite in conformità con le normative vigenti, al fine di evitare controversie legali. Ad esempio, possono essere istituiti controlli periodici dei contenitori di raccolta differenziata per identificare eventuali errori o contaminazioni. In caso di violazioni ripetute o gravi, le sanzioni appropriate possono essere applicate, come l'educazione obbligatoria sulla corretta gestione dei rifiuti o l'imposizione di sanzioni amministrative interne. **L'obiettivo principale è sempre quello di educare e coinvolgere attivamente gli studenti, ma il controllo e le sanzioni possono fungere da strumenti complementari per garantire il rispetto delle norme e il successo della raccolta differenziata all'interno dell'ambito universitario.**

3. INFRASTRUTTURE E SEGNALETICHE



È essenziale che i campus universitari siano dotati di idonee infrastrutture per facilitare la raccolta differenziata. Contenitori distinti e ben segnalati per la carta, la plastica, il vetro e gli altri materiali riciclabili devono essere disponibili in posizioni strategiche e facilmente accessibili. Inoltre, è utile fornire istruzioni chiare e visibili per incoraggiare la corretta separazione dei rifiuti.

4. COLLABORAZIONE CON LA SOCIETÀ



Le università dovrebbero stabilire una stretta collaborazione con la società di gestione dei rifiuti locale. Questo partenariato può portare a scambi di conoscenze, supporto logistico e monitoraggio continuo dei progressi nella raccolta differenziata. Insieme, possono sviluppare strategie personalizzate per affrontare le sfide specifiche di ogni campus universitario.

CONCLUSIONI

In conclusione, la raccolta differenziata in ambito universitario offre molte opportunità per promuovere una cultura sostenibile e responsabile tra gli studenti. È un processo che richiede impegno e collaborazione da parte delle università, della società di gestione dei rifiuti e degli studenti stessi. Se tutti lavoriamo insieme, possiamo fare la differenza nel ridurre l'impatto ambientale e creare un futuro più sostenibile. Grazie.



Azienda con Sistema di Gestione Certificato



9001:2015
cert. nr. 44 100 134702
14001:2015
cert. nr. 44 104 134702
45001:2018
cert. nr. 44 126 134702